



# INFORME DO TITOR

Defensa Traballo Fin de Grao

Secretaria Virtual do PDI

## Alumn@s Asignad@s

Cando un profesor preme sobre o enlace “**Alumnos de TFG**” do menú lateral visualizará unha pantalla con todos aqueles alumnos que o teñen asignado como titor ou co-titor dun traballo fin de grao e nun determinado ano académico:

### Listaxe de alumnos de TFG asignados

Neste listado pode visualizar os alumnos matriculados nun TFG no curso académico seleccionado e que o teñen a vostede como director do seu traballo. Seleccione un alumno para poder xestionar o informe correspondente.

#### Curso académico 2014/2015

O51G140V01 Grao en Enfermería		
Alumn@	Materia	Informe
<input checked="" type="radio"/> 44E	G140407 Traballo de Fin de Grao	-

[Editar o alumno seleccionado](#)

Consultar alumn@s doutro curso académico: [\[2013/2014\]](#) [\[2012/2013\]](#)

Premendo sobre o nome do alumno poderá visualizar o seguinte detalle:

### Edición do TFG asignado

Nesta pantalla vostede pode consultar os datos do traballo asignado. Ademais, deberá crear o informe de conformidade necesario para que o alumno poida solicitar a súa defensa.

#### Datos persoais

Documento: **44**  
Apelidos e nome: **Pr**  
Data nacemento: **24**  
Teléfono: **98**  
Móbil: **60**  
Correo-E: **ja\**  
Enderezo: **asdf**  
**15001 asdf**  
**A Coruña - España**

#### Datos do contido

Curso académico: **2014/2015**  
Titulación: **O51G140V01 Grao en Enfermería**  
Materia: **G140407 Traballo de Fin de Grao**  
O título do proxecto non está correctamente definido nos tres idiomas.  
Directores: **Fde** **orja (Titor\)**  
**Ag** **e (Cotitor\)**

#### Informe de conformidade

A continuación poderá crear ou editar os informes necesarios para dit@ alumn@.

Non existe ningún informe de conformidade introducido para dito alumno neste curso académico.

[Xerar un novo informe](#)

[Voltar ao listado](#)

No caso de que o usuario sexa titor do traballo poderá dende esta pantalla xerar o informe de idoneidade correspondente. Sen embargo, se é un co-titor, poderá visualizar dita pantalla pero non poderá realizar accións sobre a mesma.

## Xerar informe

Premendo sobre o enlace “**Xerar un novo informe**”, o titor do traballo poderá introducir a seguinte información:

## Informe de conformidad

A continuación podrá crear o editar os informes necesarios para dit@alumn@.

Non existe ningún informe de conformidad introducido para dito alumno neste curso académico.

[Xerar un novo informe](#)

**Primeiro informe**  
Utilice o seguinte formulario para introducir ou modificar os datos do informe de conformidad. A data de resolución só será obrigatoria en caso de gardar o informe como favorable ou desfavorable. Recorde que, unha vez resolto dito informe, éste deixará de ser modificable.

Resolución:

Data de resolución:

Texto do informe:

2

O texto do informe é un texto opcional. Unha vez resolto o informe (é dicir, cando o campo Resolución deixa de ser Pendente) o informe deixará de ser editable:

## Informe de conformidad

A continuación poderá crear ou editar os informes necesarios para dit@alumn@.

Non existe ningún informe de conformidad introducido para dito alumno neste curso académico.

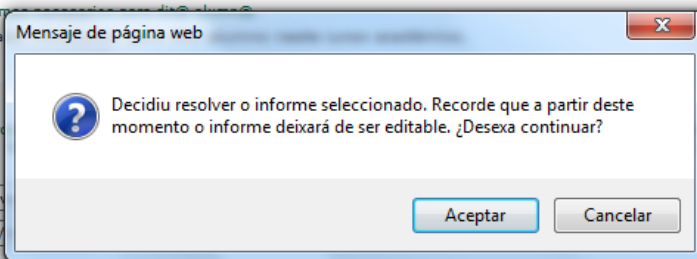
[Xerar un novo informe](#)

**Primeiro informe**  
Utilice o seguinte formulario para introducir ou modificar os datos do informe de conformidad. A data de resolución só será obrigatoria en caso de gardar o informe como favorable ou desfavorable. Recorde que, unha vez resolto dito informe, éste deixará de ser modificable.

Resolución:

Data de resolución:

Texto do informe:



[Voltar ao listado](#)

Para poder resolver un informe será obrigatorio introducir unha data de resolución.

Unha vez resolto o informe poderá realizar as seguintes accións:

- 1) Imprimir o informe:

## Informe de conformidad

A continuación poderá crear ou editar os informes necesarios para dit@alumn@.

- Primeiro informe (Favorable, 28/04/2015) [Ver informe](#) - [Imprimir informe](#)

**QUÍMICA:** Non é necesario cubrir texto no informe

## CONFORMIDADE DO PROXECTO. INFORME DO TITOR.

### 1. Datos do alumno:

Nome e apelidos:	Al
DNI:	44
Enderezo:	as
	15
Teléfono:	98
Correo electrónico:	ja

### 2. Título do Proxecto:

Traballo de Fin de Grao

Ourense, 28 de abril de 2015

Sinatura do Titor/es

Sinatura do alumno/a

SR/A COORDINADOR/A DO GRAO EN ENFERMARÍA

2) Visualizar un resumo cos datos introducidos:

• Primeiro informe (Favorable, 28/04/2015) [Ver informe](#) - [Imprimir informe](#)

#### Primeiro informe

Utilice o seguinte formulario para introducir ou modificar os datos do informe de conformidade. A data de resolución só será obrigatoria en caso de gardar o informe como favorable ou desfavorable. Recorde que, unha vez resolto dito informe, éste deixará de ser modificable.

Director asociado:	Bor
Resolución:	Favorable
Data de resolución:	28/04/2015

[Pechar](#)

3) **No caso de que o centro teña configurada a documentación a presentar, poderá adxuntala.** Indicarase que documentación se debe aportar obrigatoriamente:

#### Documentos

A continuación poderá engadir, modificar e eliminar a documentación necesaria.

##### Primeiro informe

- PDF coa autorización dos membros do tribunal (Obrigatorio) [Anexar](#)
- PDF coa cualificación cualitativa do TFG (Opcional) [Anexar](#)

[Voltar ao listado](#)

#### Datos do documento

##### Garda documento

Debes premer no botón de *Examinar...* para seleccionar o arquivo local que desexas subir.

Arquivo:  [Examinar...](#)

[Atrás](#)

[Gardar](#)

Unha vez anexado o documento poderá ser modificado ou ben eliminado.

**QUIMICA:** Non é necesario adxuntar aquí o informe do titor. Debe presentarse por escrito no rexistro do Decanato en sobre cerrado nos prazos establecidos pola Comisión de TFG.

## Documentos

A continuación poderá engadir, modificar e eliminar a documentación necesaria.

### Primeiro informe

- PDF coa autorización dos membros do tribunal (Obrigatorio) [Ver](#) - [Modificar](#) - [Eliminar](#)
- PDF coa cualificación cualitativa do TFG (Opcional) [Anexar](#)

## Xerar un segundo informe

No caso de que un alumno suspenda a acta de primeira edición, o titor deberá xerar un novo informe para que se lle permita realizar de novo a solicitude de defensa do traballo. Cando o titor acceda ao apartado de "**Alumnos de TFG**" poderá distinguir aqueles alumnos que se atopen nesta situación:

### Listaxe de alumnos de TFG asignados

Neste listado pode visualizar os alumnos matriculados nun TFG no curso académico seleccionado e que o teñen a vostede como director do seu traballo. Seleccione un alumno para poder xestionar o informe correspondente.

#### Curso académico 2014/2015

O51G140V01 Grao en Enfermería		
Alumn@	Materia	Informe
44E	G140407 Trabajo de Fin de Grao	

[Editar o alumno seleccionado](#)

 Alumnos pendentes do segundo informe (suspensos na primeira edición)

Consultar alumn@s doutro curso académico: [\[2013/2014\]](#) [\[2012/2013\]](#)

A maneira de proceder é a mesma que no caso dun primeiro informe:

### Informe de conformidade

A continuación poderá crear ou editar os informes necesarios para dit@ alumn@.

- Primeiro informe (Favorable, 28/04/2015) [Ver informe](#) - [Imprimir informe](#)

[Xerar un novo informe](#)

### Informe de conformidade

A continuación poderá crear ou editar os informes necesarios para dit@ alumn@.

- Primeiro informe (Favorable, 28/04/2015) [Ver informe](#) - [Imprimir informe](#)

[Xerar un novo informe](#)

#### Segundo informe

Utilice o seguinte formulario para introducir ou modificar os datos do informe de conformidade. A data de resolución só será obrigatoria en caso de gardar o informe como favorable ou desfavorable. Recorde que, unha vez resolto dito informe, éste deixará de ser modificable.

Resolución:

Data de resolución:

Texto do informe:

[Gardar](#) [Pechar](#)

Unha vez resolto este segundo informe poderá asociarlle os documentos que o centro estime necesarios:

### **Informe de conformidade**

---

A continuación poderá crear ou editar os informes necesarios para dit@alumn@.

- Primeiro informe (Favorable, 28/04/2015) [Ver informe](#) - [Imprimir informe](#)
- Segundo informe (Favorable, 29/04/2015) [Ver informe](#) - [Imprimir informe](#)

### **Documentos**

---

A continuación poderá engadir, modificar e eliminar a documentación necesaria.

#### **Primeiro informe**

- PDF coa autorización dos membros do tribunal (Obrigatorio) [Ver](#) - [Modificar](#) - [Eliminar](#)
- PDF coa cualificación cualitativa do TFG (Opcional) [Anexar](#)

#### **Segundo informe**

- PDF coa autorización dos membros do tribunal (Obrigatorio)
- PDF coa cualificación cualitativa do TFG (Opcional)

[Voltar ao listado](#)